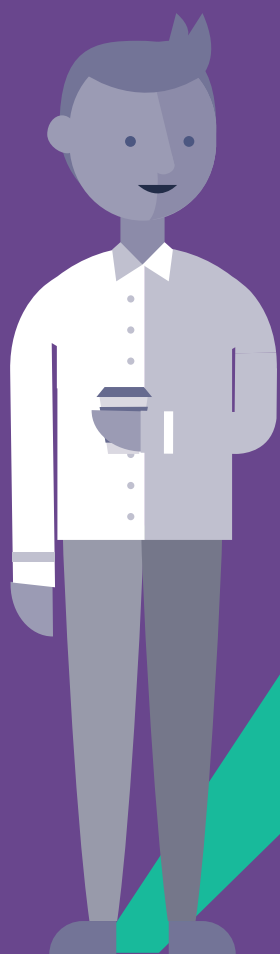


信安資金管理 (亞洲) 有限公司

未經審核半年度報告

截至二零一九年十二月三十一日止六個月



信安豐盛投資系列

目錄

	頁碼
行政	2
基金經理報告書	3
財務狀況表	4
投資組合	5-9
投資組合持有量變動表	10

本文件為中文譯本。如中、英文本有歧義，概以英文本為準。

行政

基金經理

信安資金管理 (亞洲) 有限公司
香港九龍觀塘
觀塘道392號
創紀之城6期30樓

受託人及登記處

信安信託 (亞洲) 有限公司
香港九龍觀塘
觀塘道392號
創紀之城6期30樓

信安資金管理 (亞洲) 有限公司的董事

Binay Chandgothia
Cheong Wee Yee

核數師

畢馬威會計師事務所
香港中環
遮打道10號
太子大廈8樓

基金經理的法律顧問

(對於有關香港法律事務)
貝克•麥堅時律師事務所
香港鰂魚涌
英皇道979號
太古坊一座14樓

基金經理的獲轉授人

信安環球投資 (香港) 有限公司
香港港灣道18號
中環廣場1001-2室

基金經理報告書

截至二零一九年十二月三十一日止六個月

信安豐盛投資系列—信安亞太高息股票基金(「本子基金」)

市況回顧

踏入年終，整年一直困擾市場的不明朗因素開始明朗化，環球股市順勢飆升。中美兩國達成第一階段貿易協議鼓動市場氣氛，而沒完沒了的英國脫歐事態終於停止發酵，皆因保守黨在大選中大勝，硬脫歐的可能性甚微。兩宗重大事件產生催化作用，帶動更高風險投資，年底時投資者的目光轉向落後的市場和股份，即新興市場及規模較小的企業，而早前勢如破竹的類似債券型股份則承受獲利回吐沽壓，表現顯著落後。

亞太區(日本除外)股市本季錄得10.5%的理想回報，但仍遜於整體新興市場的11.9%升幅。台灣、中國及南韓三個最大市場創出領先表現，而澳洲和印度則在第四季의 強勁反彈行情中落後。我們的亞太區(日本除外)機會策略第四季表現落後約60點子，但整個2019曆年則升逾50點子。

策略及展望

整體而言，澳洲股市並不低廉，但我們仍可找到值得吸納的特質股份。其中，在一直由科技硬件股主導的亞洲股市，軟件板塊仍是分散投資的理想選擇。此外，我們認為相對澳洲國內企業，有條件創造離岸盈利的企業可看高一線。

信安資金管理(亞洲)有限公司

二零二零年一月十六日

財務狀況表
(以美元列示)

信安亞太高息股票基金	於2019年12月31日	於2019年6月30日
資產		
以公允價值計量且其變動計入當期損益的投資	\$ 140,456,605	\$ 131,300,539
股息及其他應收款項	83,954	464,049
應收經紀款項	3,456,301	433,047
認購基金單位的應收款項	16,701	382,346
現金及現金等價物	2,310,377	2,878,054
資產總值	\$ 146,323,938	\$ 135,458,035
負債		
贖回基金單位的應付款項	\$ 2,279	\$ 60,733
應付經紀款項	3,781,154	662,058
應付股息分派	27,851	71,510
應計費用及其他應付款項	229,814	90,172
負債總額 (不計及分類為金融負債的 單位持有人應佔資產淨值)	\$ 4,041,098	\$ 884,473
單位持有人應佔資產淨值	\$ 142,282,840	\$ 134,573,562
相當於 金融負債	\$ 142,282,840	\$ 134,573,562
已發行基金單位數目		
收益類單位	696,285.73	715,100.59
累積單位 - 機構	8,582,934.71	8,452,807.72
每基金單位資產淨值		
收益類單位	\$ 32.24	\$ 31.03
累積單位 - 機構	13.97	13.30

於二零一九年十二月三十一日之投資組合

信安亞太高息股票基金	持量	市值 美元/ 等值美元	佔資產淨值 百分比 (%)
上市投資 (成本：122,204,920美元)			
股票			
<i>澳洲</i>			
Appen Ltd	45,644	\$ 718,486	0.50
Aristocrat Leisure Ltd	42,605	1,005,377	0.71
Australia & New Zealand & Banking Group Ltd	37,342	644,595	0.45
Beach Energy Ltd	400,948	705,321	0.50
BHP Group Ltd	58,382	1,592,491	1.12
Centuria Industrial REIT	179,736	420,733	0.30
Charter Hall Group	53,529	415,675	0.29
Commonwealth Bank of Australia	40,141	2,247,812	1.58
CSL Ltd	12,407	2,397,856	1.69
Downer EDI Ltd	81,618	467,340	0.33
Fortescue Metals Group Ltd	85,460	640,274	0.45
Goodman Group	113,661	1,065,045	0.75
Kogan.com Ltd	233,123	1,240,086	0.87
Macquarie Group Ltd	15,307	1,478,843	1.04
Megaport Ltd	106,242	799,697	0.56
National Australia Bank Ltd	71,505	1,234,315	0.87
OZ Minerals Ltd	57,490	425,079	0.30
Perenti Global Ltd	401,551	455,912	0.32
QBE Insurance Group Ltd	30,594	276,170	0.19
Santos Ltd	163,545	937,596	0.66
Saracen Mineral Holdings Ltd	276,293	640,948	0.45
Select Harvests Ltd	94,406	555,120	0.39
Service Stream Ltd	209,197	389,998	0.27
Seven Group Holdings Ltd	62,149	848,057	0.60
Telstra Corp Ltd	151,882	376,821	0.26
Wesfarmers Ltd	14,649	425,044	0.30
Westpac Banking Corp	51,830	880,156	0.62
Woolworths Group Ltd	36,588	927,240	0.65
		\$ 24,212,087	17.02
<i>中國</i>			
Alibaba Group Holding Ltd-ADR	37,893	\$ 8,037,104	5.66
Anhui Conch Cement Co Ltd-H	91,000	663,739	0.47
ANTA Sports Products Ltd	115,000	1,030,029	0.72
Asia Cement (China) Holdings Co	447,000	668,141	0.47
Bosideng International Holdings Ltd	2,024,000	730,339	0.51
China Aoyuan Group Ltd	481,000	784,434	0.55
China Construction Bank Corp-H	3,376,620	2,918,131	2.05
China Lesso Group Holdings Ltd	873,000	1,119,921	0.79
China Life Insurance Co Ltd-H	284,000	789,557	0.55
China Medical System Holdings Ltd	975,000	1,404,769	0.99

於二零一九年十二月三十一日之投資組合 (續)

信安亞太高息股票基金	持股量	市值 美元/ 等值美元	佔資產淨值 百分比 (%)
中國 (續)			
China Mobile Ltd	178,000	\$ 1,497,162	1.05
China Petroleum & Chemical Corp-H	590,000	355,330	0.25
China Railway Construction Corp Ltd-H	405,000	443,620	0.31
China Shenhua Energy Co Ltd-H	213,000	445,289	0.31
CNOOC Ltd	357,000	594,129	0.42
Guangdong Investment Ltd	276,000	577,702	0.41
Guangzhou Automobile Group Co Ltd-H	428,000	533,118	0.37
Huatai Securities Co Ltd-H	291,400	515,640	0.36
Industrial & Commercial Bank of China Ltd-H	2,847,000	2,193,543	1.54
JD.com Inc-ADR	37,947	1,336,873	0.94
Kweichow Moutai Co Ltd-A	4,200	713,254	0.50
Logan Property Holdings Co Ltd	334,000	560,999	0.39
Meituan Dianping	44,100	577,059	0.41
NetEase Inc-ADR	3,891	1,193,136	0.84
New Oriental Education & Technology Group Inc-ADR	6,666	808,253	0.57
Ping An Insurance (Group) Co of China Ltd-H	203,500	2,406,753	1.69
Semiconductor Manufacturing International Corp	211,500	324,282	0.23
Sunac China Holdings Ltd	132,000	789,044	0.55
Sunny Optical Technology (Group) Co Ltd	32,300	559,528	0.39
TAL Education Group-ADR	7,147	344,485	0.24
Tencent Holdings Ltd	127,900	6,168,842	4.34
Times China Holdings Ltd	306,000	610,633	0.43
Vipshop Holdings Ltd-ADR	64,970	920,625	0.65
Weichai Power Co Ltd-H	215,000	453,887	0.32
WuXi AppTec Co Ltd-H	23,500	291,660	0.20
Wuxi Biologics (Cayman) Inc	37,000	468,712	0.33
Xiaomi Corp	177,200	245,296	0.17
Zhongsheng Group Holdings Ltd	212,000	868,428	0.61
Zoomlion Heavy Industry Science & Technology Co Ltd-H	597,000	500,605	0.35
		\$ 45,444,051	31.93

香港			
AIA Group Ltd	290,200	\$ 3,048,304	2.14
BOC Hong Kong (Holdings) Ltd	303,500	1,054,225	0.74
CITIC Telecom International Holdings Ltd	1,379,000	502,910	0.35
CK Hutchison Holdings Ltd	113,000	1,078,139	0.76
Hongkong Land Holdings Ltd	87,900	505,425	0.36
Melco International Development Ltd	180,000	506,202	0.36
NagaCorp Ltd	798,000	1,393,636	0.98
New World Development Co Ltd	321,000	440,234	0.31
SITC International Holdings Co Ltd	960,000	1,171,123	0.82
Sun Hung Kai Properties Ltd	55,000	842,579	0.59

於二零一九年十二月三十一日之投資組合 (續)

信安亞太高息股票基金	持股量	市值 美元/ 等值美元	佔資產淨值 百分比 (%)
<i>香港 (續)</i>			
Techtronic Industries Co Ltd	111,000	\$ 905,829	0.64
WH Group Ltd	495,000	511,692	0.36
Wheelock & Co Ltd	90,000	600,393	0.42
Xinyi Glass Holdings Ltd	802,000	1,062,825	0.75
		\$ 13,623,516	9.58
<i>印度</i>			
Axis Bank Ltd	56,343	\$ 595,895	0.42
HDFC Bank Ltd	61,600	1,099,013	0.77
Housing Development Finance Corp Ltd	24,952	844,272	0.59
ICICI Bank Ltd-ADR	76,664	1,156,860	0.81
Ipca Laboratories Ltd	21,792	347,274	0.24
Larsen & Toubro Ltd	33,474	609,467	0.43
Mahindra & Mahindra Ltd	52,885	394,255	0.28
Muthoot Finance Ltd	57,158	610,406	0.43
Reliance Industries Ltd	102,559	2,177,783	1.53
Tech Mahindra Ltd	32,774	350,394	0.25
WNS (Holdings) Ltd-ADR	14,505	959,506	0.67
		\$ 9,145,125	6.42
<i>印尼</i>			
Bank Rakyat Indonesia (Persero) Tbk PT	3,806,200	\$ 1,207,646	0.85
Telkom Indonesia (Persero) Tbk PT	1,627,100	465,801	0.33
		\$ 1,673,447	1.18
<i>馬來西亞</i>			
CIMB Group Holdings Bhd	1,083,100	\$ 1,362,739	0.96
Econpile Holdings Bhd	2,372,000	437,521	0.31
Pentamaster Corp Bhd	511,100	566,890	0.40
		\$ 2,367,150	1.67

於二零一九年十二月三十一日之投資組合 (續)

信安亞太高息股票基金	持股量	市值 美元/ 等值美元	佔資產淨值 百分比 (%)
<i>新加坡</i>			
CapitaLand Commercial Trust	342,300	\$ 506,000	0.36
DBS Group Holdings Ltd	77,900	1,497,587	1.05
Frasers Logistics & Industrial Trust	646,900	595,867	0.42
Keppel DC REIT	455,595	703,935	0.49
Mapletree Industrial Trust	349,700	675,397	0.47
Mapletree Logistics Trust	388,600	502,276	0.35
United Overseas Bank Ltd	28,800	565,004	0.40
UOL Group Ltd	239,900	1,482,668	1.04
		\$ 6,528,734	4.58
<i>南韓</i>			
AfreecaTV Co Ltd	11,249	\$ 670,555	0.47
Fila Holdings Corp	10,618	486,878	0.34
Hana Financial Group Inc	25,577	816,540	0.57
Hyundai Glovis Co Ltd	3,946	488,196	0.34
Hyundai Mobis Co Ltd	3,704	820,375	0.58
Hyundai Motor Co	2,075	216,325	0.15
Kia Motors Corp	28,165	1,079,481	0.76
Korea Electric Power Corp	23,353	561,680	0.39
LG Chem Ltd	1,298	356,550	0.25
Mando Corp	15,989	486,929	0.34
POSCO	2,216	453,422	0.32
Samsung Electronics Co Ltd	136,235	6,576,947	4.63
Shinhan Financial Group Co Ltd	8,229	308,630	0.22
SK Hynix Inc	29,468	2,399,063	1.69
		\$ 15,721,571	11.05
<i>台灣</i>			
Accton Technology Corp	238,000	\$ 1,333,155	0.94
Cathay Financial Holding Co Ltd	376,000	533,436	0.37
Chicony Electronics Co Ltd	157,000	465,891	0.33
E.SUN Financial Holding Co Ltd	1,001,523	931,665	0.65
Fubon Financial Holding Co Ltd	243,000	375,940	0.26
Giant Manufacturing Co Ltd	67,000	475,827	0.33
Hon Hai Precision Industry Co Ltd	343,320	1,039,392	0.73
ITEQ Corp	273,000	1,160,559	0.82
Kung Long Batteries Industrial Co Ltd	8,000	39,744	0.03
Largan Precision Co Ltd	4,000	666,844	0.47
MediaTek Inc	56,000	828,087	0.58

於二零一九年十二月三十一日之投資組合 (續)

信安亞太高息股票基金	持股量	市值 美元/ 等值美元	佔資產淨值 百分比 (%)
<i>台灣 (續)</i>			
Realtek Semiconductor Corp	54,000	\$ 423,113	0.30
Taiwan Semiconductor Manufacturing Co Ltd	668,169	7,374,096	5.19
Taiwan Union Technology Corp	249,000	1,228,727	0.86
Wiwynn Corp	29,910	633,264	0.45
Yageo Corp	68,000	990,797	0.70
		\$ 18,500,537	13.01
<i>泰國</i>			
Advanced Info Service PCL	55,500	\$ 396,269	0.28
Bangkok Bank PCL	122,200	653,355	0.46
PTT Exploration & Production PCL	102,400	427,353	0.30
Thai Beverage PCL	1,279,500	845,903	0.59
		\$ 2,322,880	1.63
<i>菲律賓</i>			
Vista Land & Lifescapes Inc	2,883,000	\$ 439,766	0.31
Wilcon Depot Inc	1,345,000	477,741	0.34
		\$ 917,507	0.65
股票總額		\$ 140,456,605	98.72
上市投資總額		\$ 140,456,605	98.72
其他資產淨值		1,826,235	1.28
資產淨值總額		\$ 142,282,840	100.00

投資組合持有量變動表

信安亞太高息股票基金	於2019年12月31日 佔資產淨值百分比 (%)	於2019年6月30日 佔資產淨值百分比 (%)
上市投資 (按國家/區域劃分)		
股票		
澳洲	17.02	21.10
中國	31.93	26.47
香港	9.58	8.98
印度	6.42	8.25
印尼	1.18	1.58
馬來西亞	1.67	1.17
新西蘭	-	0.32
新加坡	4.58	3.78
南韓	11.05	11.84
台灣	13.01	12.20
泰國	1.63	1.49
菲律賓	0.65	0.39
上市投資總額	98.72	97.57
其他資產淨值	1.28	2.43
資產淨值總額	100.00	100.00



互惠基金客戶服務熱線
(852) 2117 8383



網頁
www.principal.com.hk



電郵
investor-asia@principal.com